

Materialen

De weergegeven afbeeldingen dienen slechts als indicatie van de kleur.

materialen

Hout

Hout is een natuurlijk materiaal en geen boom is hetzelfde. Elk houten meubel is een natuurlijke weergave van het specifieke hout waarvan het gemaakt is en heeft zijn eigen, unieke houtbeeld. Daarom kunnen er, ondanks onze zorgvuldige selectie, verschillen in structuur of kleur optreden.

Het is voor hout essentieel het vochtgehalte op peil te houden. Om het 'werken' (krimpen en uitzetten) van het hout zoveel mogelijk te voorkomen, adviseren wij om de relatieve luchtvochtigheid in de ruimte zo constant mogelijk te houden (ca. 60%). Ook de temperatuur dient zo constant mogelijk gehouden te worden. Door de invloed van (zon)licht, zal het hout zijn definitieve kleur aannemen. Om kleurverschillen tussen het tafelblad en de inlegbladen te voorkomen, dienen ook de inlegbladen gedurende enkele maanden in het licht geplaatst te worden. Daarna kunnen ze opgeborgen (losse inlegbladen) of ingeschoven worden (geïntegreerde inlegbladen).

Massief hout (Arco premium quality)

De bladen van de massieve tafels zijn opgebouwd uit aan elkaar verlijmd massieve houtstroken van wisselende breedtes. De tafels kunnen worden afgewerkt met mat-naturel lak (hierna N-lak), project-lak (hierna P-lak) of met olie. Natuurlijke kenmerken van het hout, zoals noesten, vergroeiingen, zwarte pitjes etc. zijn onvermijdelijk. Bij premium quality massief hout mogen open gebreken echter nooit in het zicht zitten (maar mogen bijvoorbeeld wel aan de onderkant van het tafelblad voorkomen). Massief hout is bijzonder gevoelig voor schommelingen in temperatuur en luchtvochtigheid. Het hout kan dan gaan "werken", waardoor op termijn kleine kop- en droogscheurtjes kunnen ontstaan.

Massief hout (Local Wood)

Local Wood is hout uit de regio rondom de fabriek van Arco in Winterswijk. Het hele proces van Local Wood wordt gerealiseerd met lokale partijen: van grondstof tot bewerking (zagen en drogen) en productie. Bij Local Wood worden eventuele "imperfecties" van het hout niet verbloemd. Daarom blijven de unieke, door de natuur gevormde noesten van het hout en eventuele kleurverschillen zichtbaar in het blad. De natuur blijft zichtbaar in de meubels: dat geeft ze karakter en een eigen identiteit.

Duramas (semi-massief)

Duramas is opgebouwd uit een dunne laag premium quality massief hout dat aan de boven- en onderzijde van een dragend kernmateriaal (bijvoorbeeld populier) verlijmd wordt. Hierdoor ontstaat een uiterst stabiele sandwich constructie. Het voordeel van Duramas is dat er zuinig omgesprongen wordt met hoogwaardig hout, waarbij de toplaag wel stevig genoeg is om - net als massief hout - af te schuren en opnieuw te oliën of te lakken. Duramas is gevoelig voor schommelingen in temperatuur en luchtvochtigheid. Het materiaal kan gaan "werken", waardoor kleine kripscheurtjes kunnen ontstaan.

Fineer

Fineer is een dun laagje hout gelijmd op een kern van plaatmateriaal. Het voordeel van fineer is dat het echt hout is, met de bijbehorende warme uitstraling en tactiliteit, maar dat het niet of nauwelijks 'werkt' (krimpt of uitzet). Arco gebruikt een speciale methode waarbij de vellen fineer gespiegeld worden, zodat de patronen in het hout optisch doorlopen en er een gelijkmatig houtbeeld ontstaat.

Afwerkingen

Beitskleuren

Onze eikenhouten meubelen (zowel massief hout als duramas en fineer) kunnen in verschillende kleuren gebeitst worden. Beitsen is een techniek waarbij er kleur op het hout wordt aangebracht, terwijl de houtstructuur wel goed zichtbaar blijft. Gebeitst hout kan naar keuze afgewerkt worden met N-lak of P-lak. Afwerking met olie is niet mogelijk.

Gerookt eiken

Eikenhout bevat tannine, hetzelfde stofje dat rode wijn & zwarte thee 'droog' maakt. Deze stof reageert met ammoniak-dampen die tijdens het droogproces in de droogkamer worden verspreid. Hierdoor kleurt het hout 'door en door' in een diepbruine tint. De concentratie tannine bepaalt de verkleuring. Deze concentratie wordt beïnvloed door de bodemsamenstelling en het leefklimaat van de boom en kan dus sterk verschillen per stam en zelfs in verschillende delen van dezelfde stam. Ook al wordt er tijdens het productieproces op kleur gelet, er kan niet gegarandeerd worden dat alles dezelfde kleur heeft. Er zullen dus altijd kleurverschillen optreden in gerookt eiken. Tevens wijzen wij erop dat het gerookte eiken dat wij voor onze tafels gebruiken geen premium quality massief hout is. Het kan daarom voorkomen, dat er natuurlijke kenmerken als noestjes, vergroeiingen, zwarte pitjes etc. zichtbaar zijn. Gerookt eiken kan afgewerkt worden met N- of P-lak en olie (alleen massief).

Geborsteld eiken (alleen op massief hout)

Door het blad te borstelen ontstaat er reliëf tussen de hoogteverschillen en de zachtere- en hardere jaarringen. De diepte wordt beïnvloed door de natuurlijke eigenschappen van het hout: de dichtheid, dosse of kwartiers gezaagd en de structuur. Er zullen altijd variaties in 'diepte' of 'grofheid' zitten. In de 'zachtere' houtdelen zullen de groeven dieper zijn. Eventuele scheurtjes kunnen niet gestopt worden en zullen dus zichtbaar blijven. Wanneer een product uit de Local Wood collectie op deze manier wordt afgewerkt, zullen wittige vlekken, noesten, kleurverschillen en alle andere natuurlijke eigenschappen van het 'Local Wood' zichtbaar blijven. Geborsteld eiken kan afgewerkt worden met een N- of P-lak.

Olie afwerking voor massief hout en duramas

In vergelijking met gelakte massieve of duramas tafels komt bij tafels met olieafwerking de natuurlijke uitstraling van het hout nóg beter tot zijn recht. Tafels met deze afwerking zijn echter wel wat gevoeliger voor vlekken en vocht en vergen daarom onderhoud. De Arco massieve en duramas tafels zijn behandeld met een hoogwaardige olie. Deze olie is samengesteld op basis

van uitsluitend ecologisch verantwoorde grondstoffen. De olie verzorgt en beschermt het hout.

Lakafwerking voor fineer, massief hout, duramas en kleurlak

Voor de afwerking van onze meubelen worden lakken toegepast die voldoen aan de hoogste kwaliteitseisen. De lak bereikt na ongeveer twee maanden haar maximale hardheid. In deze uithardingsperiode is het raadzaam het meubel met zorg te behandelen. Vermijd vooral zware belasting en reinig het meubel uitsluitend met een vochtige doek. Er is keuze uit twee verschillende lak-afwerkingen: N-lak of P-lak. De twee verschillende lakafwerkingen bieden een uitstekende bescherming van het hout. De N-lak geeft het hout een bijzonder matte uitstraling. Door de open structuur van de N-lak heeft deze goede krasbestendige eigenschappen. N-lak vraagt echter wel wat meer aandacht voor het onderhoud. Door de opener structuur van de lak, is de kans aanwezig dat de kleurstoffen uit vloeistoffen zoals koffie, thee en rode wijn, die lang op het oppervlak blijven liggen, in de poriën van de lak opgenomen worden. De P-lak heeft ook een matte uitstraling, maar is in vergelijking met de N-lak een hardere, meer gesloten lak. Hierdoor is deze lak minder vlekgevoelig en heeft hij ook goede krasbestendige eigenschappen. In vergelijking met N-lak is de P-lak makkelijker te onderhouden, waardoor deze goed toe te passen is in zowel woon- als professionele omgevingen.

Lakkleuren

Veel van onze meubelen kunnen in verschillende kleuren gelakt worden. Hierbij wordt een kleur op het materiaal aangebracht. Lakkleuren zijn niet toepasbaar op massief houten tafels.

Laminaten

HPL Fenix® NTM

Voor het FENIX® NTM-oppervlak is gebruik gemaakt van nanotechnologie. Het oppervlak wordt verkregen met behulp van de volgende generatie harsen die zijn ontwikkeld door Arpa Industriale. Dankzij deze technologie beschikt FENIX NTM® over geavanceerde eigenschappen: een extreem mat oppervlak dat zacht aanvoelt, bescherming biedt tegen vingerafdrukken en een thermisch herstel van kleine krassen. Daarnaast valt dit innovatieve materiaal op door specifieke eigenschappen die het reinigen vergemakkelijken en geen bijzonder onderhoud vereisen. FENIX® NTM is bestand tegen schimmels, heeft verbeterde anti-bacteriële eigenschappen en is bestand tegen wrijven, krassen en slijtage.

Metalen

Roestvaststaal (rvs)

Rvs is een onderhoudsvriendelijk materiaal. Het is goed bestand tegen roest. Er wordt uitsluitend gebruik gemaakt van een afwerking om optische redenen. Het rvs geeft het product een warme uitstraling. Wij bieden onze rvs onderstellen zowel gepolijst als geborsteld aan. Gepolijst rvs geeft het product meer glans dan geborsteld rvs.

Aluminium

Aluminium is een materiaal dat zich gemakkelijk laat gieten. De aluminium onderstellen worden in de gewenste vorm gegoten en afgewerkt. Aluminium is onderhoudsarm, biedt een grote vormvrijheid en is een lichtgewicht materiaal.

Ambachtelijk gegoten aluminium

Voor de productie van het onderstel van de Joist en de Trestle heeft Arco gekozen voor een ambachtelijk gegoten onderstel (zandgieten en Coquille-gieten). Bij deze productietechniek wordt het aluminium met een kroes uit een smeltoven geschept en vervolgens in de matrix (gemaakt uit zand of metaal) gegoten.

Door de snelle stolling in de matrix ontstaat een fijnkorrelige structuur, vergelijkbaar met de huid van een sinaasappel. Kenmerkend voor deze techniek is dat er op het oppervlakte kleine gaatjes zichtbaar zijn. Ook is het mogelijk dat er ondiepe strepen of kleine bobbeltjes op het oppervlakte voorkomen. Deze kenmerken zijn inherent aan dit gietproces.

Afwerking: Epoxy fine texture

Epoxy is een thermo hardende kunststof die hecht aan vrijwel iedere ondergrond. Daarnaast is epoxy slijtvast en onderhoudsarm. Het toepassen van epoxy op metaal is een zeer bestendige oppervlakte behandeling en biedt een ruime mogelijkheden in kleurgebruik. We hebben verschillende epoxykleuren in onze collectie.

Afwerking: Chroom

Chroom is een bestendig oppervlaktemateriaal dat goed bestand is tegen krassen. Bij een onderstel afgewerkt in chroom wordt een laagje chroom aangebracht op metaal.

Afwerking: Aluminium

Wij bieden onze aluminium stoelonderstellen zowel geborsteld als gepolijst aan. Optisch gezien geeft het geborstelde aluminium het product een wat zachtere uitstraling dan gepolijst aluminium.

Beton

Beton is samengesteld uit het bindmiddel cement met water en toeslagmaterialen zoals grind en zand. Door het samenvoegen van de juiste hoeveelheden ontstaat een steenachtig en duurzaam materiaal met een grote vormvrijheid. Beton heeft een robuuste uitstraling en is een ideaal materiaal voor het stabiel maken van een tafel.

Textiel

Onze zitmeubelen zijn leverbaar in vele stoffen van verschillende fabrikanten. Wij werken onder andere met Kvadrat (<http://kvadrat.dk>), De Ploeg (www.deploeg.com), Gabriel (www.gabriel.dk/en/) en Camira (www.camirafabrics.com).

Voor onze actuele stoffenlijst raadpleeg onze website: www.arco.nl/downloads

Leder

Aniline leder

Aniline leder is wel voorzien van een beschermlaag, maar is niet volledig afgedekt. Door deze manier van afwerken blijven de natuurlijke kenmerken van het leder zo goed mogelijk behouden. In het gebruik zal het leer zijn eigen karakter krijgen. Dit karakter wordt vooral bepaald door de typische glans (patina) die het leer na verloop van tijd krijgt.

Semi-aniline en gedekverfd leder

Deze leersoorten zijn niet alleen gekleurd, maar zijn tevens voorzien van een afwerklaag die de natuurlijke eigenschappen gedeeltelijk afdekt. Door deze afwerklaag ontstaat een gebruiksvriendelijk oppervlak.

Voor ons actuele aanbod leder raadpleeg onze website: www.arco.nl/downloads

oak: neutrals (solid, semi-solid, veneer)

1101 oak white



1100 oak natural



1000 oak pure



1200 oak grey



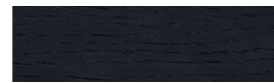
1201 oak smoke



1202 oak morado



1300 oak black



1301 oak carbon

oak: colors (solid, semi-solid, veneer)

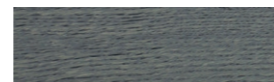
1700 oak dijon



1400 oak terra



1401 oak burgundy



1500 oak moss



1600 oak ocean

oak: neutrals (solid, semi-solid)

1000 oak pure (oil)



1101 oak white (oil)



1100 oak natural (oil)

oak: smoked (solid, semi-solid)

1000 oak smoked pure

walnut (solid, semi-solid, veneer)

1000 walnut pure

wood finish (solid, semi-solid)

brushed

De weergegeven afbeeldingen dienen slechts als indicatie van de kleur.

color lacquer: neutrals5100 white
(GN.02.88 / RAL9010)

5101 beige (F2.05.65)



5203 silt (F2.10.40)

5301 black
(UN.00.07 / RAL 9005)

5200 grey (FN.02.77)



5202 mud (F2.10.50)

5201 quartz grey
(F7.05.37 / RAL7039)5703 Deep Brown
(C2.04.06 / RL8022)**color lacquer: yellow, green, red, blue color groups**

G0.55.80 lime



5500 mute green (H8.07.47)



5400 clay (C8.20.40)



5600 slate blue (P0.03.55)



5701 ochre (E8.50.50)



5501 emerald green (L0.20.40)



5401 red (C4.60.30)



5601 petrol blue (R0.30.30)



5702 mustard (E4.30.40)



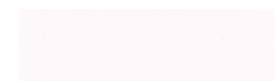
5502 moss green (G0.20.30)



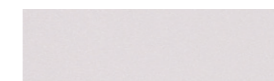
5402 burnt red (C4.35.15)



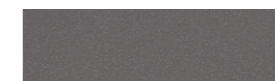
5602 prussian blue (T0.10.30)

5703 deep brown
(C2.04.06 / RL8022)5503 deep green
(J5.16.15 / RAL6007)5403 wine red
(B1.16.12 / RAL3007)5603 deep blue
(U1.11.08 / RAL5004)**epoxy fine texture: neutrals**

5100 white (RAL9010)



5200 grey (FN.02.77)



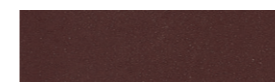
5201 quartz grey (RAL7039)



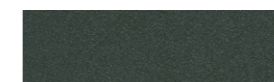
5300 black grey (RAL7021)



5301 black (RAL9005)

epoxy fine texture: colors

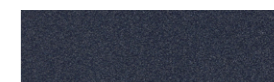
5404 rust (custom Arco color)



5503 deep green (RAL6007)



5403 wine red (RAL3007)



5603 deep blue (RAL5004)



5703 deep brown (RAL8022)



5600 slate blue (RAL7042)



5400 clay (C8.20.40)



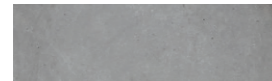
5702 mustard (E4.30.40)



5604 ultramarine (RAL5002)

De weergegeven afbeeldingen dienen slechts als indicatie van de kleur.

concrete

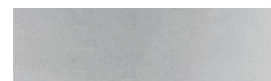


Natural

metal



Mat chrome

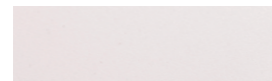


Aluminum

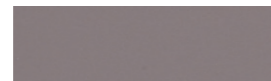


Stainless steel

laminates



7100 HPL Fenix White



7200 HPL Fenix Grey



7300 HPL Fenix black

leather



a.MO



d.NG



b.EG



a.ZW



b.HZ



b.HB



b.CL



b.AC



a.BR



c.JD



c.AB



c.BL



d.SK

Our seating furniture is available in our own leather collection. We also work with the following collections from Ohmann (www.ohmannleather.com) 1012 (leather group C) and 1010 (leather group D). Ohmann leather is possible with the purchase of at least 4 chairs or 1 bench in the same version.

Onze stoelen en banken zijn leverbaar in onze eigen leercollectie, maar wij werken ook met de volgende collecties van Ohmann (www.ohmannleather.com) 1012 (leergroep C) en 1010 (leergroep D). Ohmann leer kan bij afname van tenminste 4 stoelen/1 bank) in dezelfde uitvoering.

Unsere Sitzmöbel sind in unserer eigenen Lederkollektion lieferbar. Wir arbeiten auch mit den folgenden Kollektionen von Ohmann (www.ohmannleather.com) 1012 (leather gruppe C) und 1010 (leather gruppe D). Ohmann-Leder ist möglich beim Kauf von mindestens 4 Stühlen oder 1 Bank in der gleichen Ausführung.

textile

Our seating furniture is available in many fabrics from different manufacturers. Among others, we work with with Kvadrat (<http://kvadrat.dk>), De Ploeg (www.deploeg.com), Gabriel (www.gabriel.dk/en/) en Camira (www.camirafabrics.com). The fabric group classification can be found in the fabric list at www.arco.com/downloads

Onze stoelen en banken zijn leverbaar in vele stoffen van verschillende fabrikanten. Wij werken onder andere met Kvadrat (<http://kvadrat.dk>), De Ploeg (www.deploeg.com), Gabriel (www.gabriel.dk/en/) en Camira (www.camirafabrics.com). De stofgroep indeling is te vinden in de stoffenlijst op www.arco.nl/downloads

Unsere Sitzmöbel sind in zahlreichen Stoffen von verschiedenen Herstellern lieferbar. Wir arbeiten unter anderem mit Kvadrat (<http://kvadrat.dk>), De Ploeg (<http://www.deploeg.com>), Gabriel (www.gabriel.dk/en/) und Camira (www.camirafabrics.com). Die Klassifizierung der Stoffgruppen finden Sie in der Stoffliste auf www.arco.nl/downloads